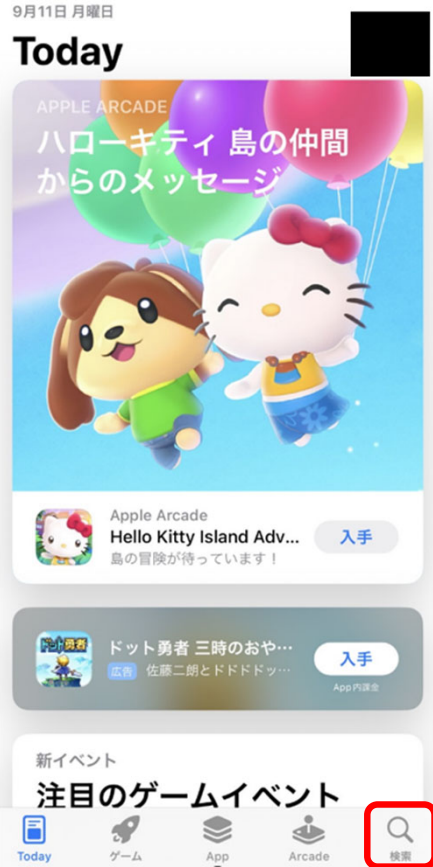


対象OS : iOS

※本手順書はiOS15.7.2を利用しています。

1. アプリケーションを端末にダウンロードする

①App Storeから検索をタップする。



②検索へ“Akamai”と入力する。

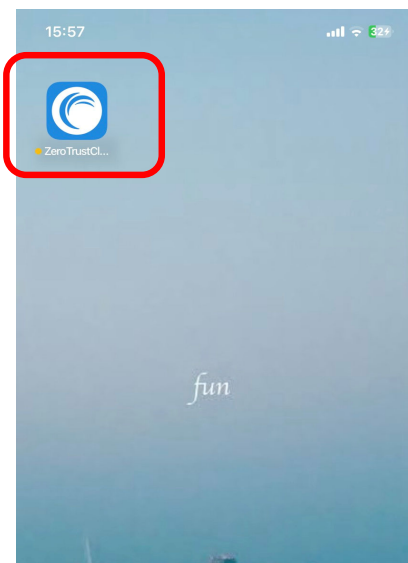


③“Akamai Zero Trust Client”を“入手”する。

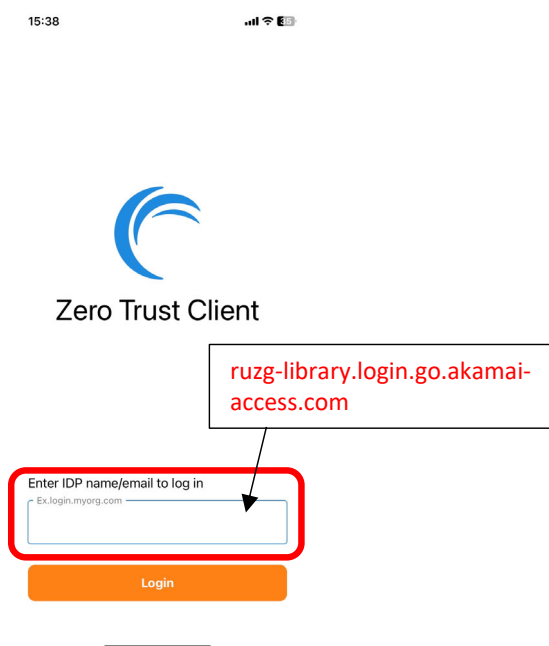


2. リモートアクセスに接続する

① ホーム画面より“Akamai Zero Trust Client”をタップし、アプリを開く。



② “Enter IDP name/email to log in”へ（ruzg-library.login.go.akamai-access.com）を入力し、“Login”をタップ



③ ポップアップの“続ける”をタップする。



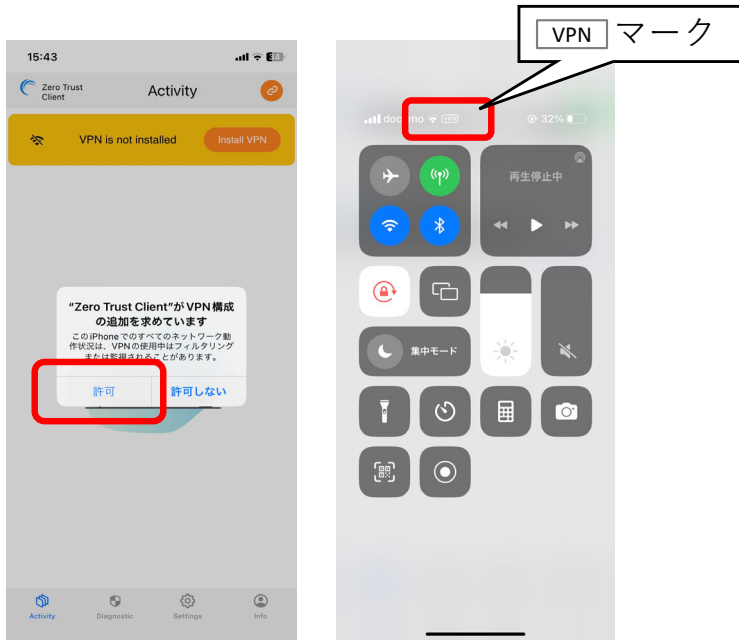
④ サインイン画面が表示されるので、「全学統合認証ID@mail.ryukoku.ac.jp」とパスワードを入力しサインインする。



※「詳細情報が必要」と表示される場合があります。設定については、ポータルサイト>情報環境>マニュアル>「Microsoft365」を利用した各種認証についてをご確認ください。

2. リモートアクセスに接続する

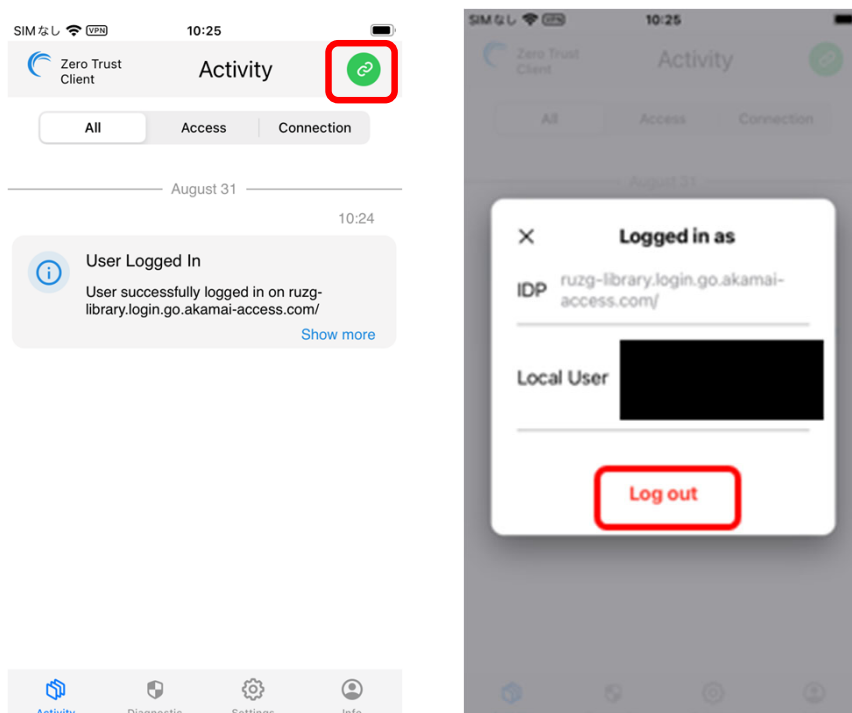
⑤ “許可”をタップする。その後、Apple IDのパスワード入力を求められた場合は入力して完了。コントロールセンターを表示してVPNマークがあるか確認する。



以上で接続は完了となり、学外からデータベースにアクセスいただけます。図書館HPからご利用ください。

3. リモートアクセスを切断する

① 画面右上のグリーンアイコンをタップし、“Log out”をタップする。



【参考】 2回目以降の接続方法

「2. リモートアクセスに接続する」の手順で操作いただくとリモート接続されます。過去に接続したことがある場合、「Akamai Zero Trust Client」を起動後、②でサーバ入力した情報が保存されています。< ② (ruzg-library.login.go.akamai-access.com) 入力が省略できます >

- 本マニュアルに記載の画面表示などは、ご利用環境によって異なる場合があります。また、マニュアルは、変更する場合があります。
- クライアントソフトのインストールや操作方法など本マニュアルに記載の内容、データベースに繋がらないなどのお問い合わせは、情報メディアセンターにメールでお問い合わせいただくか、各キャンパスの情報メディアセンター窓口にてお問合せください。
 - ・情報メディアセンター E-mail : onlinesupport@ml.ryukoku.ac.jp
- 各データベースの利用等に関するお問い合わせは、各キャンパスの図書館にお問い合わせください。